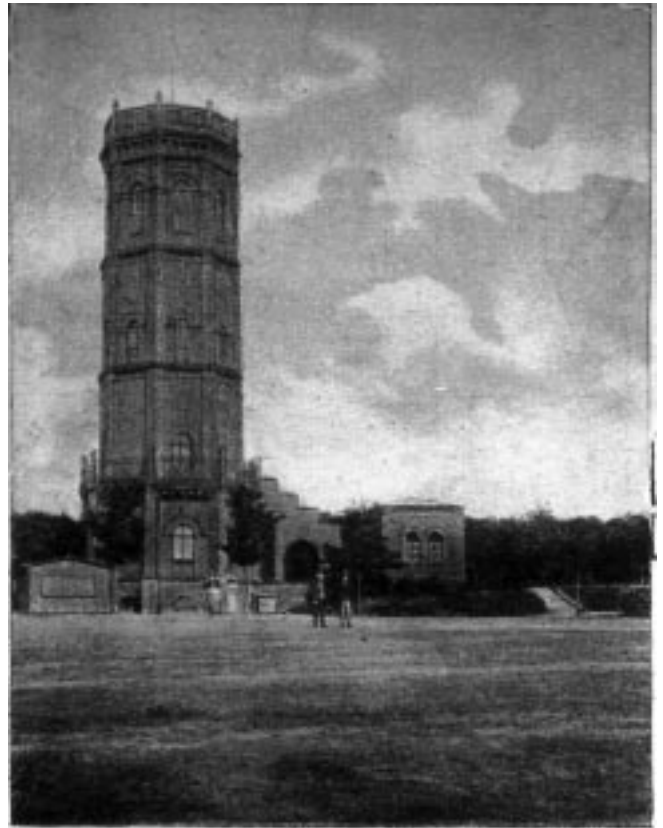


ALTE ANSICHTSPOSTKARTEN (FORTSETZUNG)



99 Berlin C. Königl. Schloss, Capelle.

Berlin C. Königl. Schloss, Capelle.



Duisburg Wasserturm auf dem Kaiserberge.

Duisburg Wasserturm auf dem Kaiserberge.



KOELN A.D. MDCCCC  
Der Dom.

KUNSTVERLAG VON WILHELM BRUNNEN



KOELN A.D. MDCCCC  
Der Dom.

BAD PYRMONT



Gruss aus BAD PYRMONT Der Schellenturm bei Pyrmont



Bad Pyrmont Altenauplatz



Bad Pyrmont Bahnhofstrasse



Bomberg. Spelunkenturm.



Eckernförde. Strandpartie.





NEUBRANDENBURG. Fangelturm.



«Dicke Tannen» (Hochharz)



Neubrandenburg.  
Moncke-Spill.

Holtenau  
Leuchtturm und Kaiser Wilhelm Denkmal



DEUTSCHE KOLONIEN (FORTSETZUNG)



Die Paganifälle



Nordabhang des Ulugurugebirges



Südseite des Kibo (Kilimandscharo)



Der Dönjo Lengai



Landschaft im zentralen Uehe



Granitfelsen am Marafluß



Der Affenbrotbaum



Tabora



Überschreitung eines Flusses



Das Zebra



Elenantilope



Der Löwe



Die Hyäne



Krokodil



Der Kaffernbüffel

IMPRESSUM

ZEITUNG "ORENBURGER ALLGEMEINE". Reg. Nr. E-0145

Chefredakteur: Andrei Tikhomirov, Redaktion: Olga Mehl, Segrei Frank.

E-Mail: orenburgerallgemeine@narod.ru

Website: <http://gazetavseti.narod.ru/orenburgerallgemeine.htm>

Namentlich gekennzeichnete Beiträge geben nicht unbedingt die Meinung der Redaktion wieder.

Textnachdruck nur gegen Copyright-Vermerk: Zeitung "Orenburger Allgemeine".